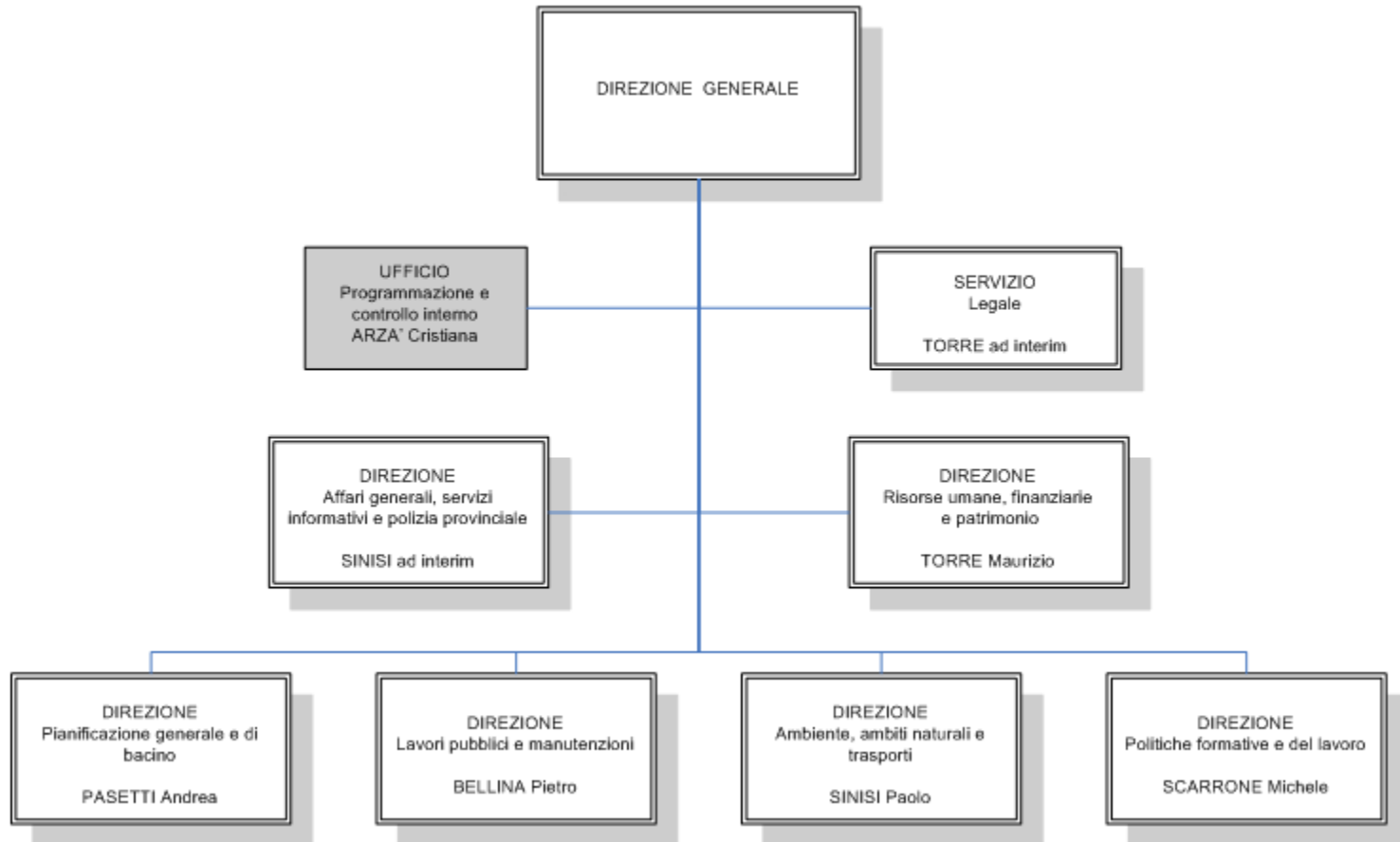


# PROVINCIA DI GENOVA



SERVIZIO  
Legale  
TORRE ad interim

UFFICIO  
Sanzioni e contenzioso  
BARELLI Roberta

UFFICIO  
Professionisti legali  
SCAGLIA Carlo

DIREZIONE  
Affari generali, servizi informativi  
e polizia provinciale  
SINISI ad interim

Segreteria di direzione

SERVIZIO  
Organi Istituzionali ed affari  
generali  
SINISI ad interim

UFFICIO  
Affari generali  
FASCIOLO Alessandro

UFFICIO  
Consiglio  
GAMBINO Francesco

SERVIZIO  
Polizia provinciale  
BELLENZIER Francesca

UFFICIO  
Coordinamento operativo  
MACELI Giovanni

SERVIZIO  
Coordinamento territoriale  
FEZZARDI Marco

UFFICIO  
Comunicazione e relazione  
con gli enti del territorio  
FEZZARDI ad interim

UFFICIO  
Promozione territoriale  
ROLETTI Augusto

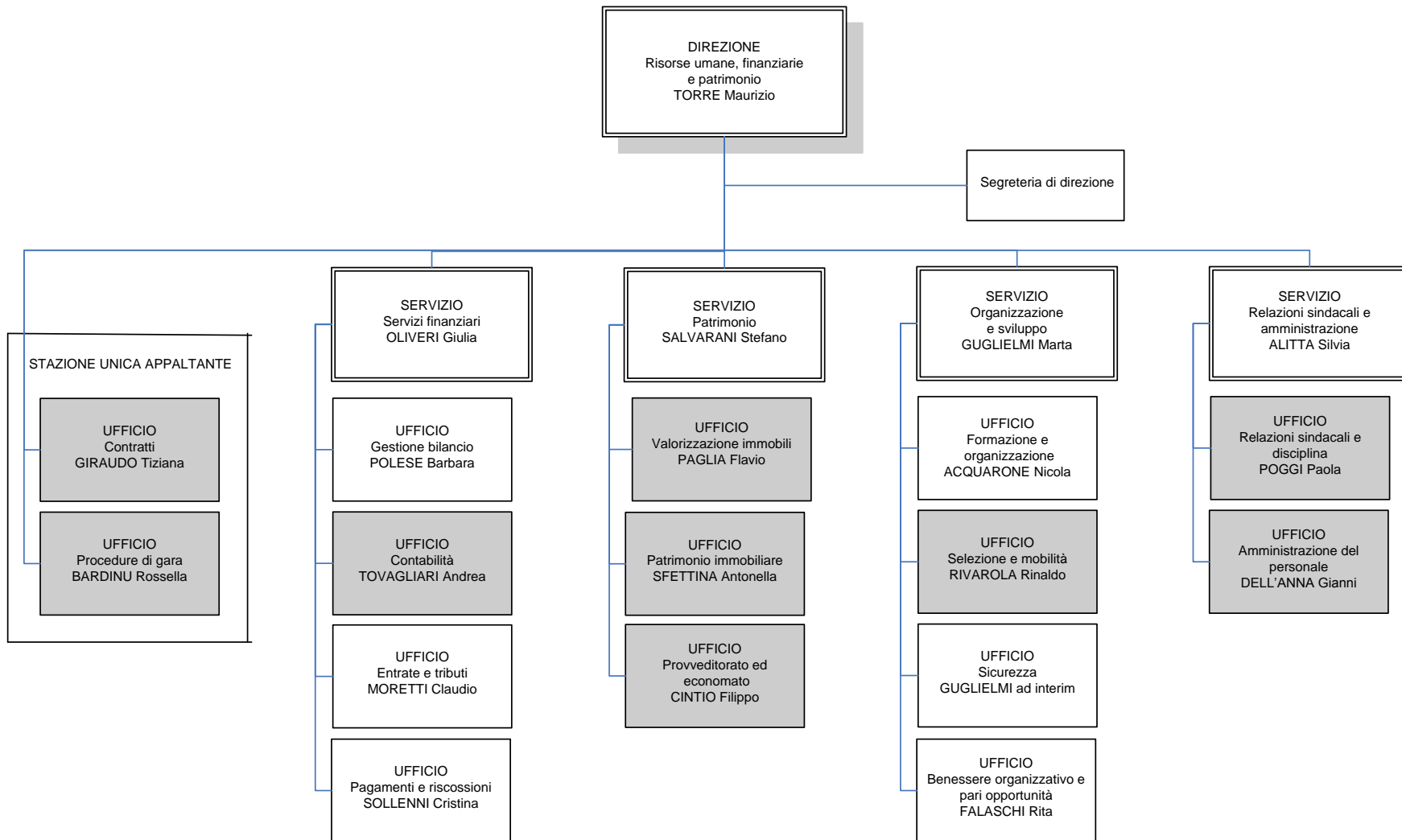
UFFICIO  
Promozione e accoglienza  
turistica  
MIGLIAZZA Antonella

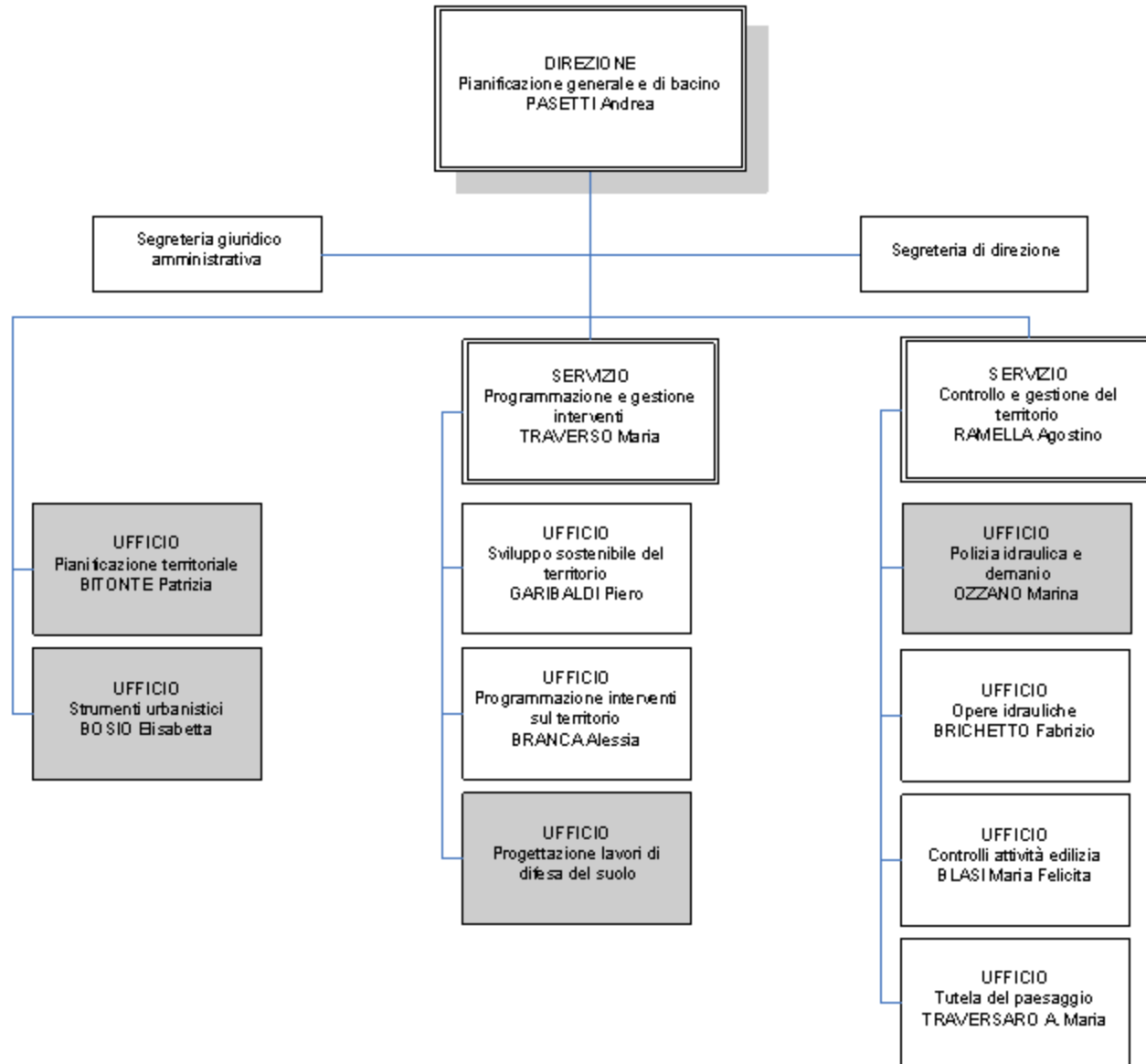
UFFICIO  
Attività e professioni  
turistiche  
BANDONI Mauro

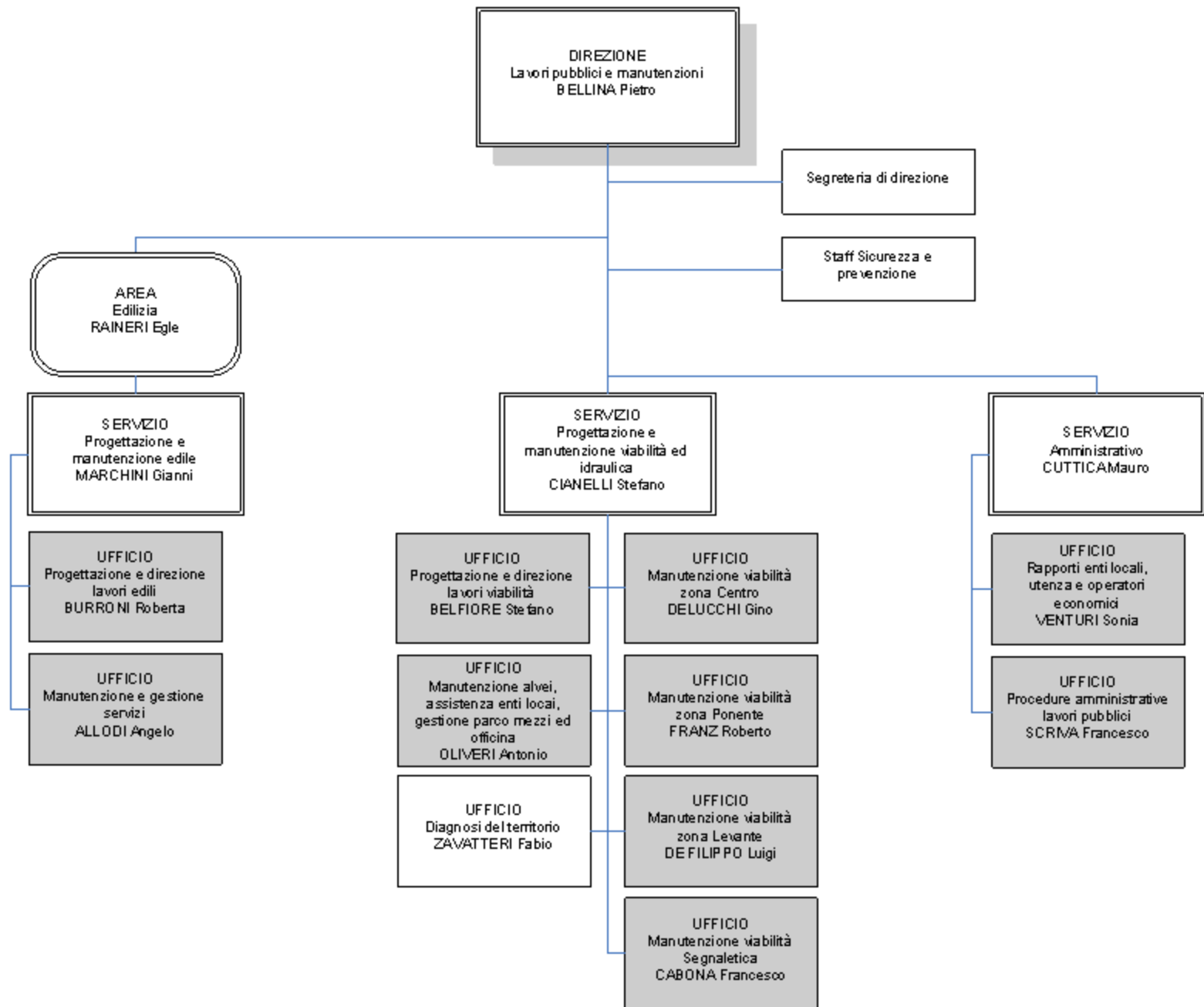
SERVIZIO  
Sistemi informativi  
RENZI Luigina

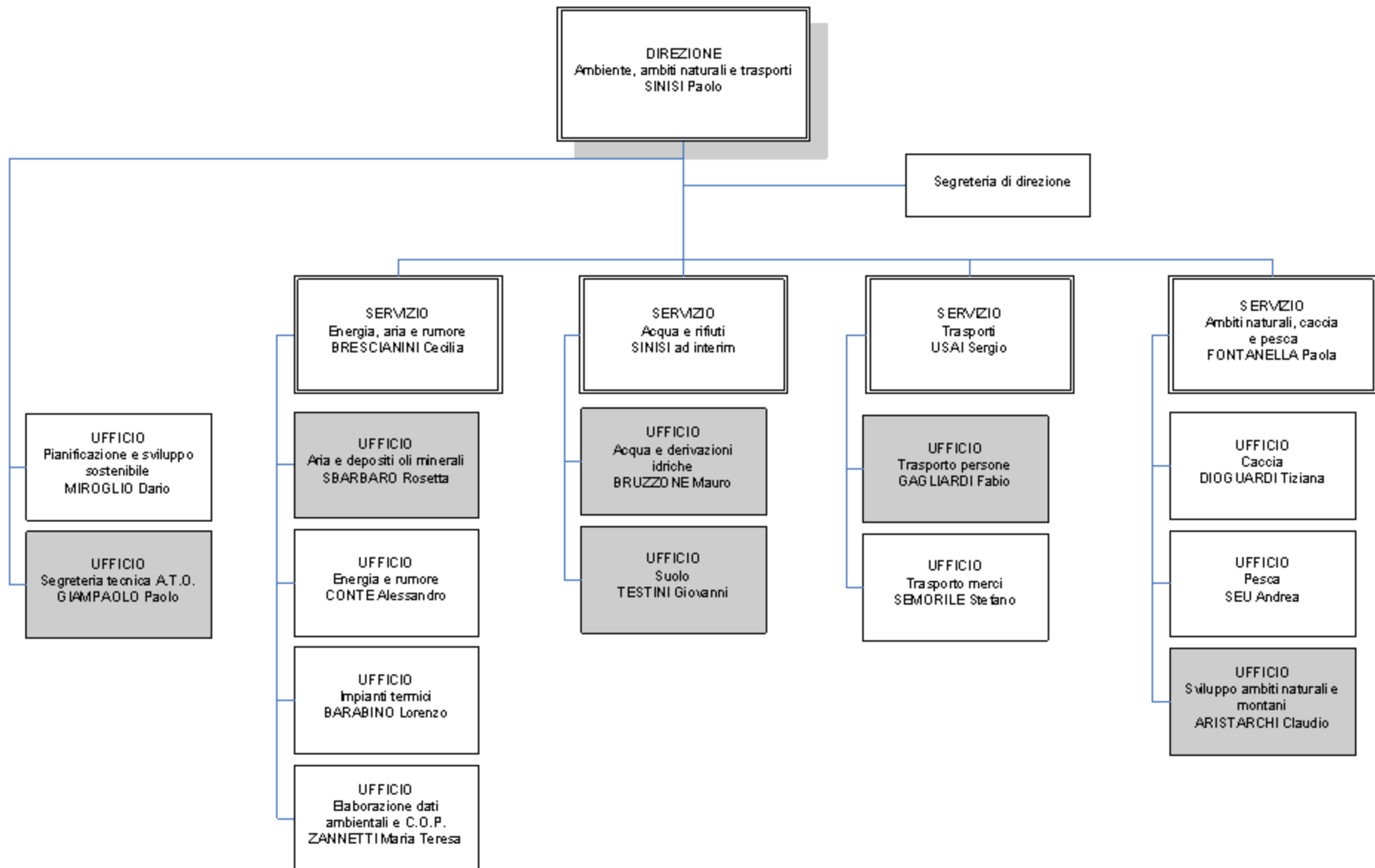
UFFICIO  
Gestione e sviluppo  
sistemi  
ROSSI Flavio

UFFICIO  
Manutenzione sistemi  
LA COMMARE Luigi









**DIREZIONE**  
Politiche formative e del lavoro  
SCARRONE Michele

Segreteria di direzione

**SERVIZIO**  
Istruzione e formazione  
professionale  
SCARRONE Giuseppe

**UFFICIO**  
Programmazione  
BIGGI Andrea

**UFFICIO**  
Gestione  
SCARRONE G. ad interim

**CENTRI**  
"A. Spinelli"  
"L. Trucco"  
TASSISTRO Fulvio

**UFFICIO**  
Istruzione e sviluppo  
progetti  
BRAVO Elmina

**UFFICIO**  
Diritto allo studio  
DALLAGIOVANNA Ileana

**SERVIZIO**  
Controllo  
ANTIGNANO Fulvia

Unità organizzativa  
Ispettiva

**UFFICIO**  
Rendicontazione  
SCIUTO Marina

**UFFICIO**  
Gestione contenzioso  
LACALAMITA Francesco

**SERVIZIO**  
Promozione occupazione  
NATTINO Daniela

**UFFICIO**  
Sviluppo occupazione e  
pari opportunità  
SANGUINETI Andrea

**UFFICIO**  
Sviluppo progetti e ricerca  
fonti finanziate  
OTTAVIANI Roberta

**UFFICIO**  
Inclusione socio-  
lavorativa  
Collocamento disabili  
PRATO Lidia

**UFFICIO**  
Gestione flussi finanziari  
e amministrazione  
CAMPI Simona

**SERVIZIO**  
Servizi per l'impiego  
DANIELE Giovanni

**UFFICIO**  
Coordinamento servizi  
normativi informativi e  
speciali  
LO BIANCO Rossana

**UFFICIO**  
Centro per l'impiego  
Centro-Levante  
MAGGIANI Michela

**UFFICIO**  
Centro per l'impiego  
Medio Ponente  
PASTORINO Bruna

**UFFICIO**  
Centro per l'impiego  
di Chiavari  
RANIERI Luigi

**UFFICIO**  
Centro per l'impiego  
Valbisagno  
CUSINATTI Claudio

**UFFICIO**  
Centro per l'impiego  
Valpolcevera  
CASALI Angelo

**UFFICIO**  
Centro per l'impiego  
Ponente  
TERRILE Paolo